



SYNDICAT INTERCOMMUNAUTAIRE

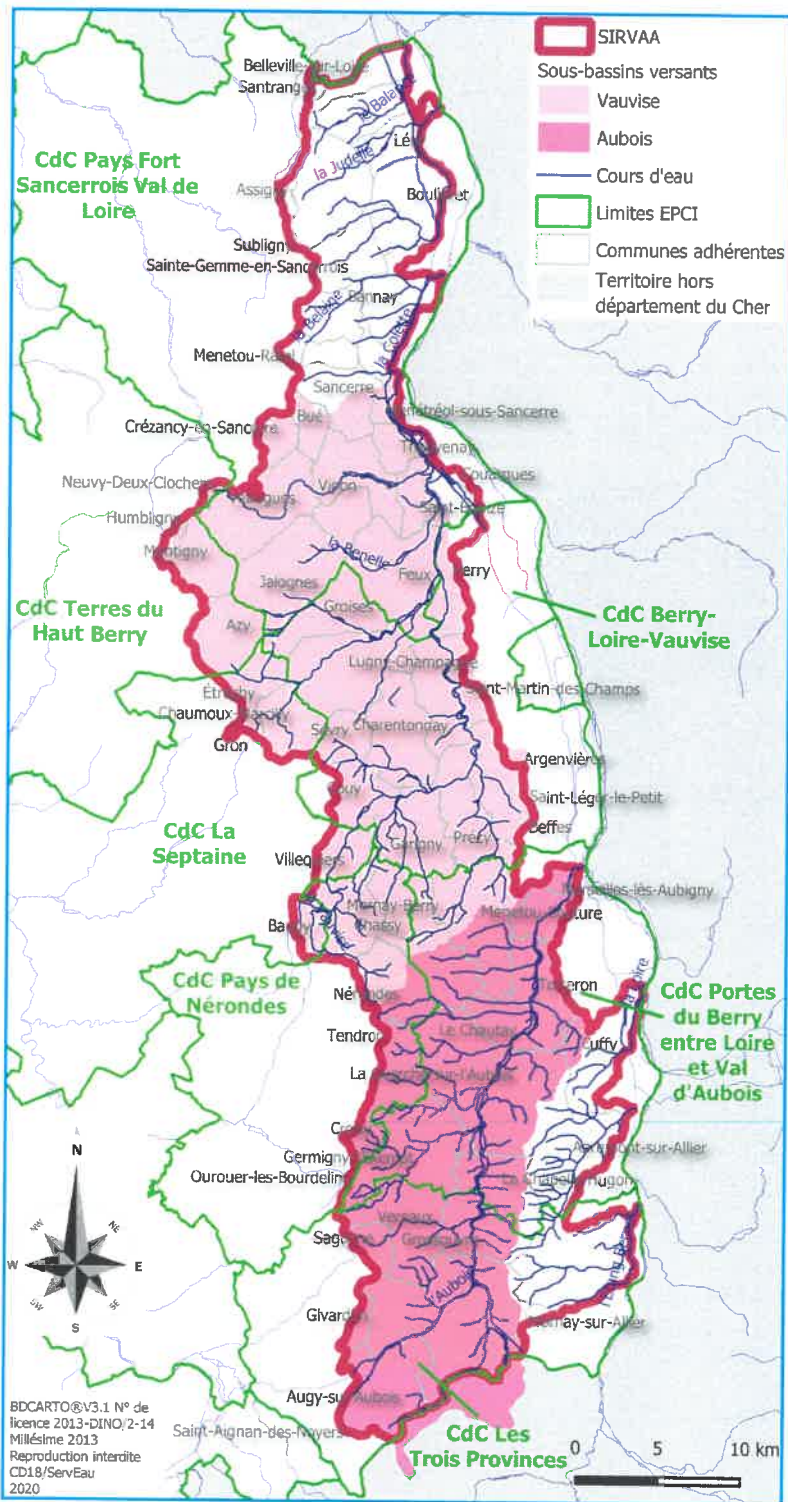
du Ru, de la Vauvise, de l'Aubois
et de leurs Affluents

BASSIN VERSANT: RU, VAUVISE, AUBOIS

ET AFFLUENTS Non couvert par un SAGE

À l'exception des masses d'eau: « Les Barres et l'Étang Bernot » intégrées au SAGE Allier Aval

Syndicat Intercommunaire du Ru,
S.I.R.V.A.A.
de la Vauvise, de l'Aubois et de leurs Affluents



LE TERRITOIRE:

ÉTABLISSEMENTS PUBLICS DE COOPÉRATION INTERCOMMUNALE (EPCI): 7

COMMUNES: 77

POPULATION CORRIGÉE (À L'ÉCHELLE DU BASSIN VERSANT): 27 751 habitants

RIVIÈRES:

- Affluents de la Loire et communes de connexion: La Balance (Beaulieu sur Loire), La Judelle (Léré), Le Ru ou La Colette (Bannay), La Vauvise (St Satur), L'Aubois (Marseille les Aubigny), La Presle (Cours les Barres).
- Affluents de l'Allier et communes de connexion: Les Barres (confluence avec le canal latéral à la Loire/Apremont sur Allier), L'Étang Bernot (Neuvy le Barrois).
- Affluents de la Vauvise et commune de connexion: Le Boisseau et la Benelle (St Bouize)

SUPERFICIE: 1 036 km²

LINÉAIRE DE COURS D'EAU: 941 km

CONTRAT TERRITORIAL « MILIEUX AQUATIQUES »: en cours de préparation sur les bassins versants du Ru, de la Vauvise et leurs affluents

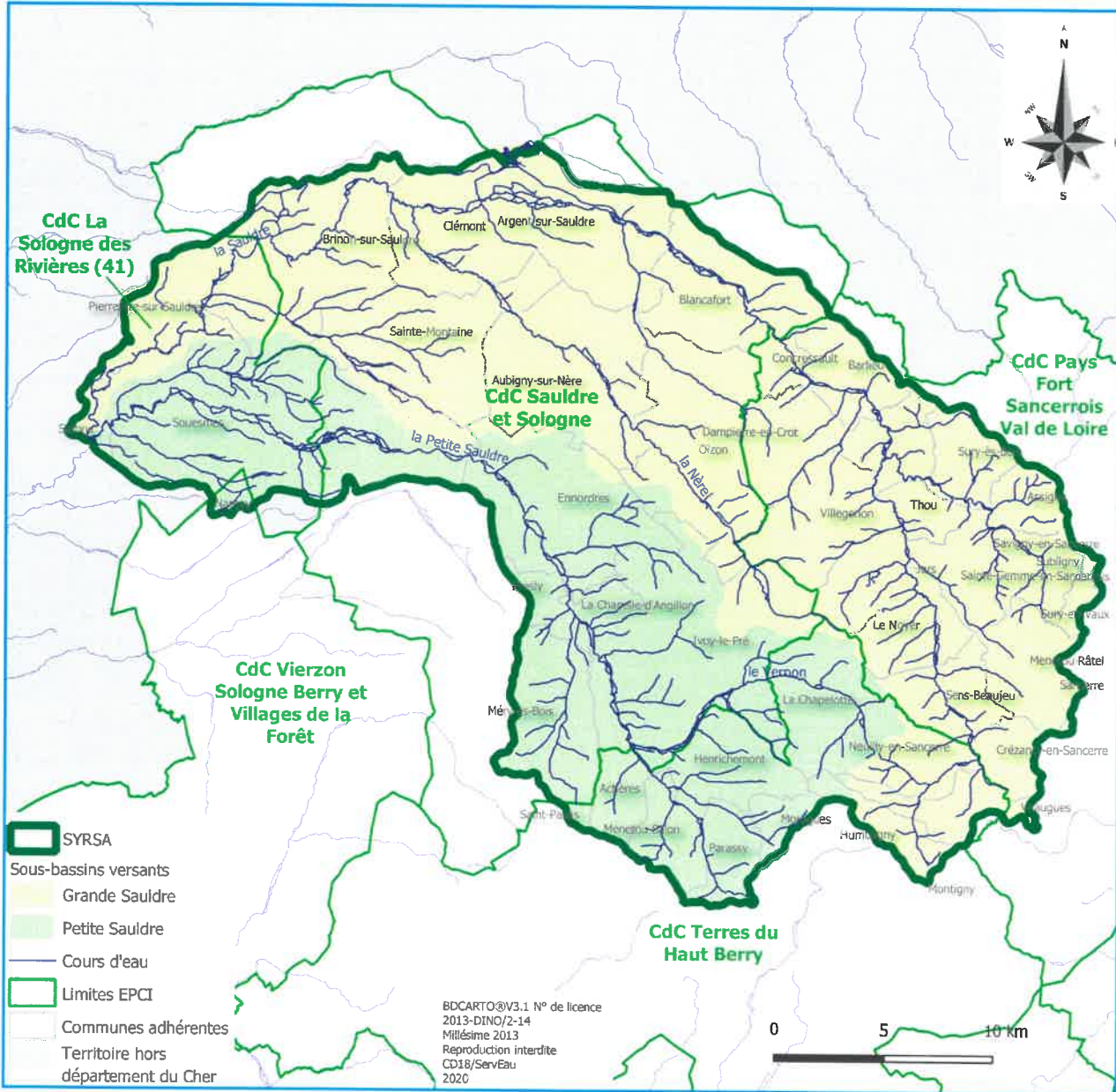


SYNDICAT MIXTE

de Renaturation des Sauldres et leurs Affluents

SYRSA

BASSIN VERSANT: PETITE ET GRANDE SAULDRE ET AFFLUENTS
intégré au SAGE Sauldre



LE TERRITOIRE:

- ÉTABLISSEMENTS PUBLICS DE COOPÉRATION INTERCOMMUNALE (EPCI): 5
- COMMUNES: 47
- POPULATION CORRIGÉE (À L'ÉCHELLE DU BASSIN VERSANT): 22 276 habitants
- RIVIÈRES: la Grande Sauldre, la Petite Sauldre, la Nère et leurs affluents
- SUPERFICIE: 1 200 km²
- LINÉAIRE DE COURS D'EAU: 1 022 km
- CONTRAT TERRITORIAL « MILIEUX AQUATIQUES »: définition du programme d'actions opérationnelles finalisé fin 2019. Instruction du dossier administratif en cours.